



МОНГОЛ УЛСЫН
БАЙГАЛЬ ОРЧИН, АЯЛАЛ ЖУУЛЧЛАЛЫН
САЙДЫН ТУШААЛ

2018 оны 12 сарын 11 өдөр

Дугаар А/498

Улаанбаатар хот

Тусгай хамгаалалттай газар нутагт мөрдөгдөх
нэгдсэн өнгө төрх, загварыг батлах тухай

Монгол Улсын Засгийн газрын тухай хуулийн 24 дүгээр зүйлийн 24.2, Байгаль орчныг хамгаалах тухай хуулийн 29 дүгээр зүйлийн 29.2, Тусгай хамгаалалттай газар нутгийн тухай хуулийн 27 дугаар зүйлийн 27.1 дэх хэсгийг тус тус үндэслэн ТУШААХ нь:

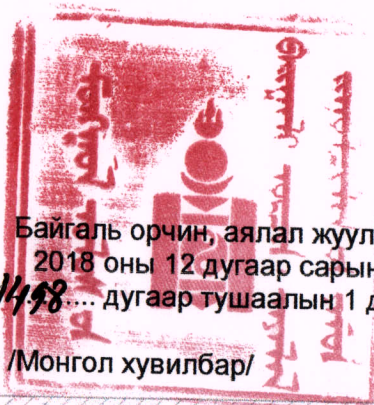
1. Тусгай хамгаалалттай газар нутгийн лого, өнгөний кодыг 1 дүгээр хавсралтаар, Тусгай хамгаалалттай газар нутагт ажиллаж буй албан хаагчдын дүрэмт хувцасны загварыг 2 дугаар хавсралтаар, Тусгай хамгаалалттай газар нутгийн тэмдэг, тэмдэглэгээ, мэдээллийн самбарын загварыг 3 дугаар хавсралтаар, Тусгай хамгаалалттай газар нутгийн холбогдох загварыг 4 дүгээр хавсралт ёсоор тус тус баталсугай.

2. Энэхүү тушаалын хэрэгжилтэд хяналт тавьж ажиллахыг Тусгай хамгаалалттай нутгийн удирдлагын газрын дарга Ч.Батсансар, батлагдсан загварыг хэрэглэж, үйл ажиллагаандаа мөрдөж, иргэд, аж ахуйн нэгж, байгууллагад сурталчлах, таниулах ажлыг зохион байгуулахыг Хамгаалалтын захиргааны дарга нарт тус тус даалгасугай.

САЙД

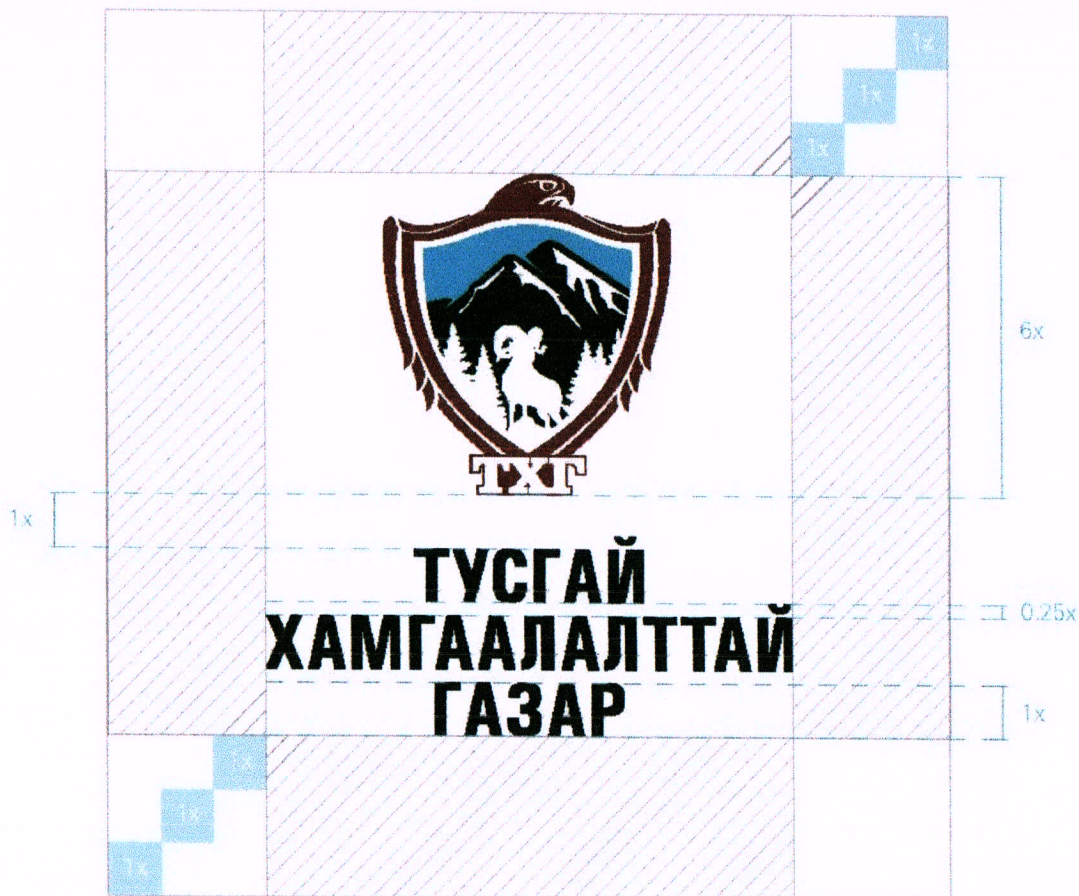
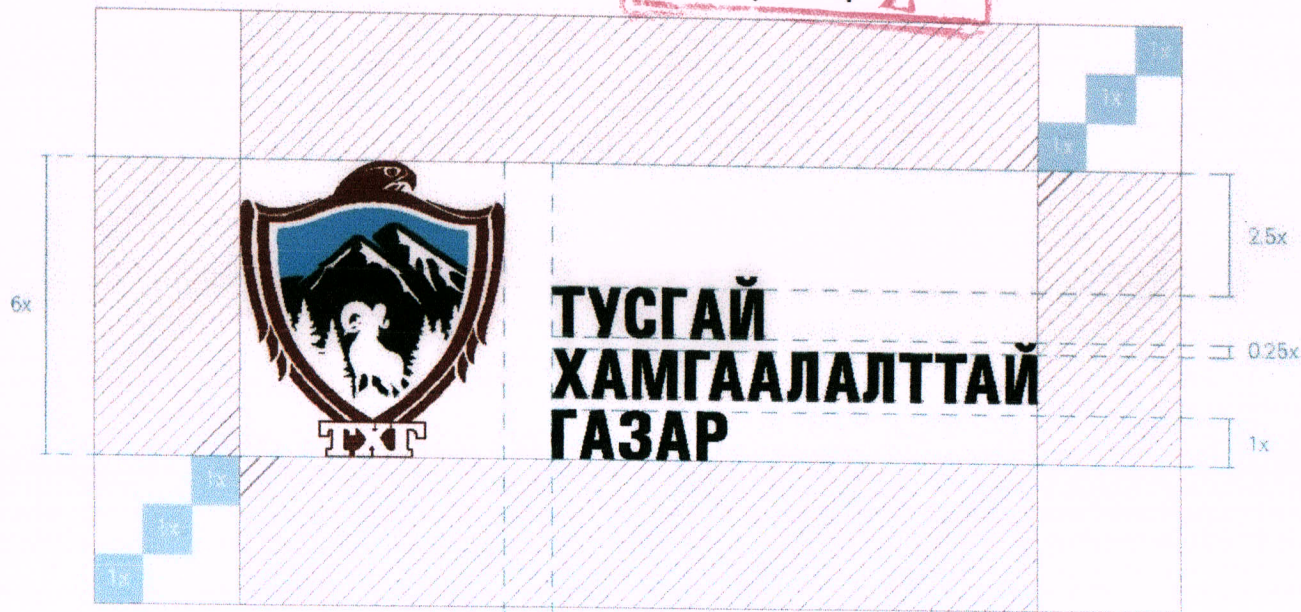


Н.ЦЭРЭНБАТ



Байгаль орчин, аялал жуулчлалын сайдын
2018 оны 12 дугаар сарын 11-ний өдрийн
А/498... дугаар тушаалын 1 дүгээр хавсралт





1. Тусгай хамгаалалттай газрын шинэ лого /Монгол хувилбар/



2. Тусгай хамгаалалттай газрын шинэ лого /Англи хувилбар/



3. Тусгай хамгаалалттай газрын шинэ логоны өнгөний код

	c 33 m 74 y 91 k 32
	c 89 m 46 y 97 k 58
	c 71 m 3 y 14 k 0
	c 0 m 0 y 0 k 100

4. Тусгай хамгаалалттай газрын шинэ логоны хар цагаан, саарал болон зураасан хувилбарууд



Логоны тайлал:

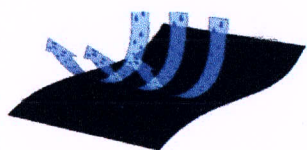
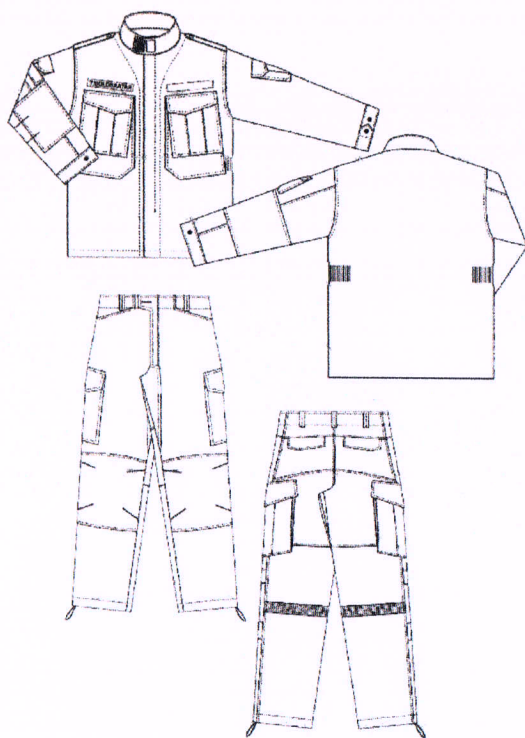
1. Алтайн аргаль хонь (Аргаль нь тоо толгой нь үлэмж ховордож буй Монгол орны бахдам, халуун хошуутай амьтан, дэлхийд эврээрээ гайхагддаг)
2. Эдлэг шонхор шувуу (2012 оны 10 дугаар сарын 20-ны өдрийн Засгийн газрын 101 дугаартай тогтоолоор “Үндэсний бахархалт шувуу” гэж зарласан)
3. Бамбай (Тусгай хамгаалалттай газар нь уул, ус, ой, ан амьтанг бүхэлд нь хамгаалдаг гэдгийг илтгэнэ)
4. Хөх өнгө (Мөнх хөх тэнгэр, саруул цэлмэг, энх тунх)
5. Бор өнгө (Дэлхийд ховордсон тахь адууны өнгө)
6. Үсгийн фонд (Mogul Universe)

Байгаль орчин, аялал жуулчлалын сайдын
2018 оны 12 дугаар сарын 11-ний өдрийн
А/498 дугаар тушаалын 2 дугаар хавсралт

1. Тусгай хамгаалалттай газар нутагт ажиллаж буй албан хаагчдын дүрэмт хувцасны Хээрийн хүрэм, өмд

Хувцас өмсөх зориулалт:

Хээрийн хүрэм, өмдийг Тусгай хамгаалалттай газар нутагт ажиллаж буй албан хаагчид зун, хавар, намрын улиралд өмсөж хэрэглэнэ.



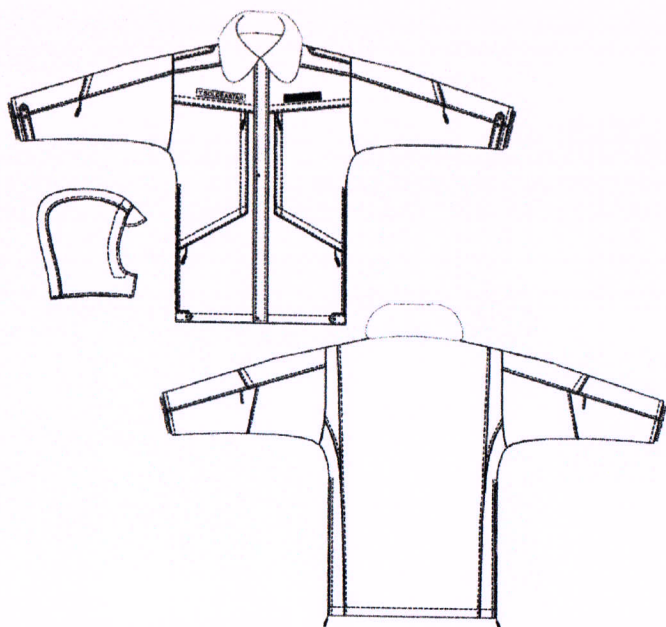
Материалын шинж чанар

Хээрийн хүрмийг 35%-ийн хөвөн, 75%-ийн полиэстериин холиотой, хар ногоон өнгийн даавуугаар хийнэ.

2. Тусгай хамгаалалттай газар нутагт ажиллаж буй албан хаагчдын дүрэмт хувцасны Хиймэл үсэн захтай өвлийн хүрэм

Хувцас өмсөх зориулалт:

Хиймэл үсэн захтай өвлийн хүрмийг Тусгай хамгаалалттай газар нутагт ажиллаж буй албан хаагчид өвлийн улиралд өмсөж хэрэглэнэ.



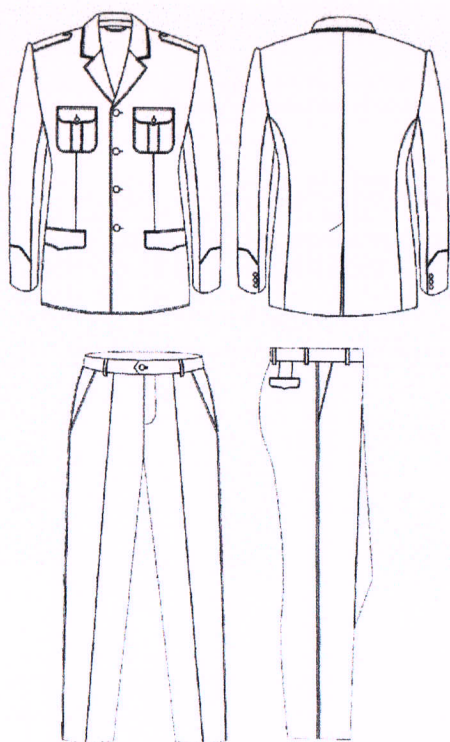
Материалын шинж чанар

Өвлийн хүрэм, өмдийг 65,5%-ийн полиэстер, 34,3%-ийн хөвөнгийн холиотой, хар ногоон өнгийн даавуугаар, салдаг дотрыг нь зориулалтын дулаалгын материалаар хийнэ.

3. Тусгай хамгаалалттай газар нутагт ажиллаж буй албан хаагчдын дүрэмт хувцасны Албаны китель, өмд

Хувцас өмсөх зориулалт:

Албаны китель өмдийг Тусгай хамгаалалттай газар нутагт ажиллаж буй албан хаагчид өдөр тутам өмсөж хэрэглэнэ.



Материалын шинж чанар

Албаны кителийг 60%-ийн ноос, 37%-ийн полиэстериин холиотой, 3%-ийн суналттай, хар ногоон өнгийн даавуугаар хийнэ. Кительний захны хавчуургыг улаан өнгийн зориулалтын даавуугаар хийнэ.

4. Тусгай хамгаалалттай газар нутагт ажиллаж буй албан хаагчдын дүрэмт хувцасны ханцуйн ялгах тэмдэг



Байгаль орчин, аялал жуулчлалын сайдын
2018 оны 12 дугаар сарын 11-ний өдрийн
А/408 дугаар тушаалын 3 дугаар хавсралт

Норматив ишлэл

Тушаалд дурдагдсан авто замын тэмдэг, тэмдэглэгээ, мэдээллийн самбар, хилийн цэсийн баганад MNS 4597:2014 Авто замын тэмдэг. Техникийн ерөнхий шаардлага, MNS FED ST 595 C-2016 Авто замын тэмдэгний өнгөний код. Техникийн шаардлага, MNS 4596:2013, Авто замын тэмдэг, тэмдэглэл, гэрлэн дохио, хашилт, чиглүүлэх хэрэгслүүдийг хэрэглэх дүрмийг үндэс болгох ба өөрчлөлт орсон тохиолдолд хамгийн сүүлчийн албан ёсны эх материалыг иш татаж хэрэглэнэ.

1. Анхааруулах тэмдэг, тэмдэглэгээ

ТЭМДГИЙН БҮЛЭГЧЛЭЛ, ДУГААР, НЭВ, ДҮРС

Тусгай хамгаалалттай газар нутгийн тэмдэг тэмдэглэгээг дараах Долоон бүлэгт хуваана:

1. Анхааруулах тэмдэг
2. Хориглох тэмдэг
3. Үйлчилгээний тэмдэг
4. Мэдээлэх тэмдэг
5. Тусгай хамгаалалттай газар нутагт нэвтрэх тэмдэглэгээ
6. Мэдээлэл сурталчилгааны зориулалттай тэмдэг, тэмдэглэгээ
7. Хилийн цэсийн багана

Тэмдэг бүр өөрийн дугаар, оноосон нэртэй байна. Тэмдгийн дугаар нь бүлгийн дугаар (тоо), бүлэг дэх дарааллын дугаар(тоо), мөн тухайн тэмдэг нь хэд хэдэн төрөлтэй бол төрлийн дугаар (үсэг) зэргээс бүрдэх бөгөөд эдгээрийг хооронд нь цэгээр тусгаарлаж бичнэ.

Замын тэмдэг болон ТХГН ийн тэмдэг тэмдэглэлийг хамт хэрэглэх (жишээ нь замын самбарт) тохиолдолд MNS 4596 5 2007, Замын тэмдэг, тэмдэглэл, гэрлэн дохио, хашилт, чиглүүлэх хэрэгслүүдийг хэрэглэх дүрэм стандартын 4.1.7.-д заасан дарааллын тэмдэг, анхааруулах тэмдэг, заах тэмдэг, хориглох тэмдэг, мэдээлэх тэмдэг гэсэн дарааллаар хэрэглэнэ.

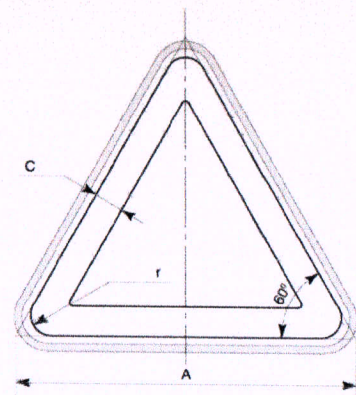
Магадлалтай болон тохиолдох аюул ослыг анхааруулах тэмдэгүүд гурвалжин хэлбэртэй байна.

Хориглох тэмдэгүүд дугуй хэлбэртэй байна. Үүнд аливаа үйлийг хориглох болон зайлшгүй хийх ёстой үйлдэлийг илтгэсэн тэмдэгүүд орно.

Ерөнхий болон зайлшгүй мэдэх үйлчилгээний тэмдэгүүд нь дөрвөлжин хэлбэртэй байна.

Мэдээлэх тэмдэгүүд нь хэвтэй болон босоо тэгш өнцөгт хэлбэртэй байна.

Мэдээллийн тэмдэг дэх (Үсэг, тоо, цэг, таслал гэх мэт)-ийн бичиглэлийн шрифт нь "Roboto Regular болон Roboto Bold" үсгийн фонд байна.



ГУРВАЛЖИН ТЭМДГИЙН ХЭМЖЭЭ

Тэмдгийн дугаар	A [мм]	C [мм]	r [мм]
	400	40	55



1.1 ХАД ЧУЛУУ УНАХ, НУРАХ



1.2 УУЛАНД АВРАХ ЭРСТЭЛТЭЙ



1.3 ЗЭРЛЭГ АМЬТАНААС БОЛГООМЖИЛ



1.4 ЗЭРЛЭГ АМЬТАНААС БОЛГООМЖИЛ



1.5 МӨС ЦӨМРӨХ АЮУЛТАЙ



1.6 ХАЛТРАХ АЮУЛТАЙ



1.7 ЦАСТАЙ



1.8 ТҮЙМЭРИЙН АЮУЛТАЙ



1.9 УСАНД УНАХ АЮУЛТАЙ

2. Хориглох тэмдэг, тэмдэглэгээ

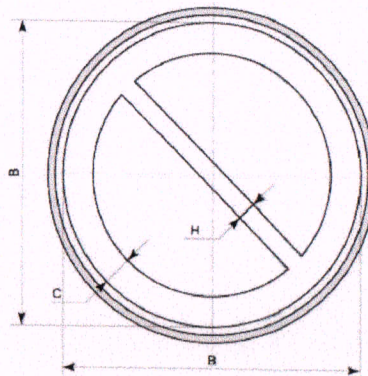
ХЭРЭГЛЭГДЭХ ХЭЛ БА БИЧИГЛЭЛ

MNS 4597 – 2014, Авто замын тэмдэг. Техникийн ерөнхий шаардлага стандартын 5.3-ын дагуу замуудад байрлуулах тэмдгүүд дээр суурин газар буюу объектын нэрийг монгол болон англи хэлээр давхар бичнэ. Түүнчлэн зочид буудал, жуулчны бааз гэх мэт гадаадын жуулчдад үйлчилдэг объектын нэрийг заахдаа уг нэрийг дагалдах үгийн хамт англи хэлээр давхар бичсэн байна.

Ингэхдээ суурин газар буюу объектын оноосон нэрийг монгол үгийн дуудлагын дагуу латин үсгээр галиглах бөгөөд харин объектыг тодотгосон дагалдах үгийг англи хэл дээр орчуулж ("hotel", "post office", "shop" гэх мэт) бичсэн байна. Монгол үгийн дуудлагыг латин үсгээр галиглахдаа MNS 5217 : 2003 "Монгол кирил цагаан толгойн үсгүүдийг романчлах" стандартыг баримтална.

ТЭМДГИЙН ХЭМЖЭЭ

Тэмдгүүдийн гадна эмжээрийн өргөн 10 мм байна. Эмжээрийн дотор ирмэгээс тэмдгийн хүрээ буюу дэвсгэрийн зах хүртлэх завсар хоорондыг зай нь эмжээрийн өргөнтэй тэнцүү байна. Тэмдгүүдийн дотор эмжээрийн өргөн нь 40 мм байна.



ДУГУЙ ТЭМДГИЙН ХЭМЖЭЭ

Тэмдгийн дугаар	B [мм]	H [мм]	C [мм]
	400	25	40



2.1 ТОМ ОВРЫН АВТОБУС



2.2 СУУДАЛЫН АВТОМАШИН



2.3 ТАМХИ ТАТАХЫГ ХОРИГЛОНО



2.4 ЧИРГҮҮЛТЭЙ АВТОМАШИН



2.5 ХОНОГЛОХ



2.6 ГАЛ ТҮҮЛЭЖ



2.7 ТОМ ОВРЫН АВТОМАШИН



2.8 ЗАГАС БАРИХ



2.9 ОЛОНХОХЫГ ХОРИГЛОНО



2.10 ДУГУЙ УГАХЫГ ХОРИГЛОНО



2.11 АТВ



2.12 МОТОЦИКЛЬ



2.13 УТВ



2.14 ЯВГАН АЯЛАХ



2.15 УУЛАНД АВРАХ



3.1 МОТОРТ ЗАВЬ



3.2 МОД ОГТЛОХ



3.3 МАШИН УГААХ



3.4 ЗӨВШӨӨРӨЛГҮЙ НУУРАНД
ЗАВЬ ТАВИХ



3.5 УСАНД СЭЛЭХ



3.6 БУУДЛАГА ХИЙХ



3.7 БУУ АВЧ ЯВАХЫГ
ХОРИГЛОНО



3.8 СОГТУУРУУЛАХ УНДАА
ХЭРЭГЛЭХ



3.9 ГАЗАР УХАХ



3.10 МОРИН ЛЯЛАЛ ХИЙХ
ХОРИГЛОНО



3.11 НОХОЙ ДАГУУЛЖ ЯВАХ



3.12 ГАЗАР ХАГЛАХ



3.13 БАРИЛГА БАРИХ

3. ҮЙЛЧИЛГЭЭНИЙ ТЭМДЭГ, ТЭМДЭГЛЭГЭЭ

УЛСЫН ТУСГАЙ ХАМГААЛАЛТАЙ ГАЗАР НУТГИЙН ТЭМДЭГ, ТЭМДЭГЛЭЛИЙН ӨНГӨНД ТАВИХ ШААРДЛАГА

Тусгай хамгаалалттай газар нутгийн тэмдэг, тэмдэглэлийн өнгөний нарийвчилсан тохиргоог MNS-ED ST 595 C - 2016 "Авто замын тэмдэгний өнгөний код. Техникийн шаардлага" стандартын дагуу болон CMYK, RGB хэвлэлийн болон дэлгэцийн өнгөний орцны хувиар зэрэг илэрхийлнэ.

Үйлчилгээний болон мэдээлэх тэмдэг, тэмдэглэлийн метал бэлдэцийн гадна эмжээр, дотор эмжээр, бичиг лэл, дүрсний өнгө нь Хар ногоон, RGB 63 88 41, CMYK 72% 43% 98% 38% байна.

Анхааруулах болон хориглох тэмдэг, тэмдэглэлийн метал бэлдэцийн гадна эмжээр дотор эмжээр, хориглох тэмдгийн хөндлөн зураасны өнгө нь Улаан, RGB 255 0 0, CMYK 0% 99% 100% 0% байна.

Анхааруулах болон хориглох тэмдгийн дүрсний өнгө нь Хар, RGB 0 0 0 CMYK 75% 68% 67% 90% байна.

УЛСЫН ТУСГАЙ ХАМГААЛАЛТАЙ ГАЗАР НУТГИЙН ТЭМДЭГ, ТЭМДЭГЛЭГЭЭ БА БИЧИГЛЭЛД ТАВИХ ШААРДЛАГА

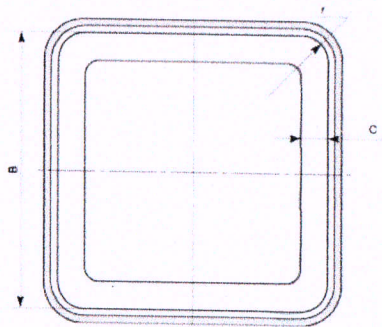
Улсын тусгай хамгаалалттай газар нутгийг дараах байдлаар товчилон бичнэ. Үүнд:

Улсын тусгай хамгаалалттай газар нутгийг дараах байдлаар товчилон бичнэ:

- а) Улсын тусгай хамгаалалттай газар нутаг - УТХГН
- б) Дархан цаазат газар - ДЦГ
- в) Байгалийн цогцолборт газар - БЦГ
- д) Байгалийн нөөц газар - БНГ
- е) Дурсгалт газар - ДГ

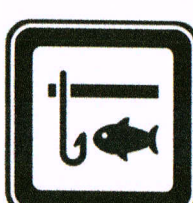
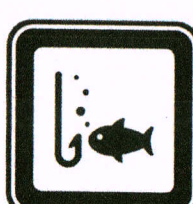
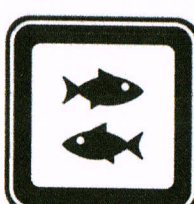
Орон нутгийн тусгай хамгаалалттай газар нутгийг дараах байдлаар товчилон бичнэ:

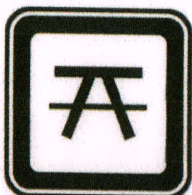
- а) Орон нутгийн тусгай хамгаалалттай газар - ОНТХГ

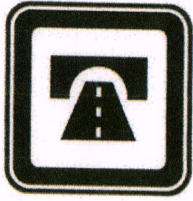


ДӨРВӨЛЖИН ТЭМДГИЙН ХЭМЖЭЭ

Тэмдгийн дугаар	В [мм]	Н [мм]	С [мм]
	400	25	40

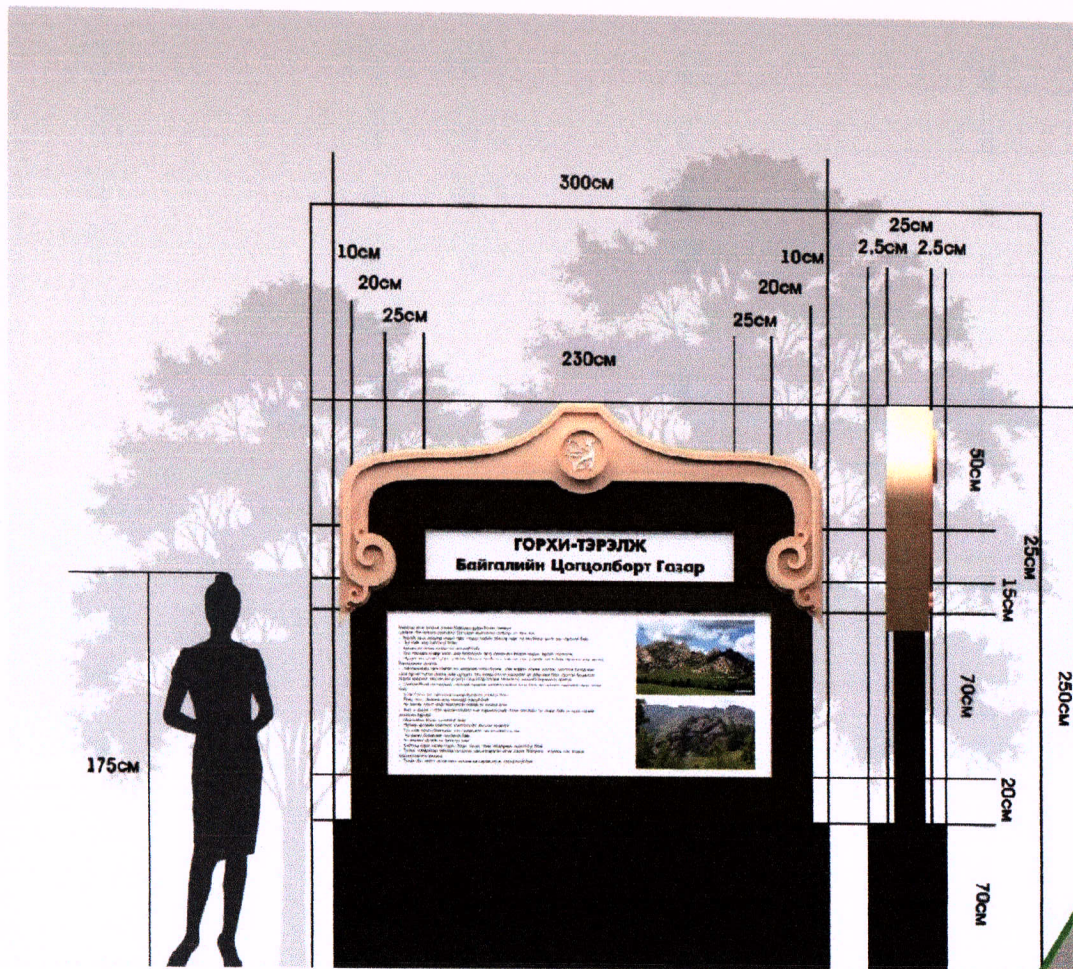




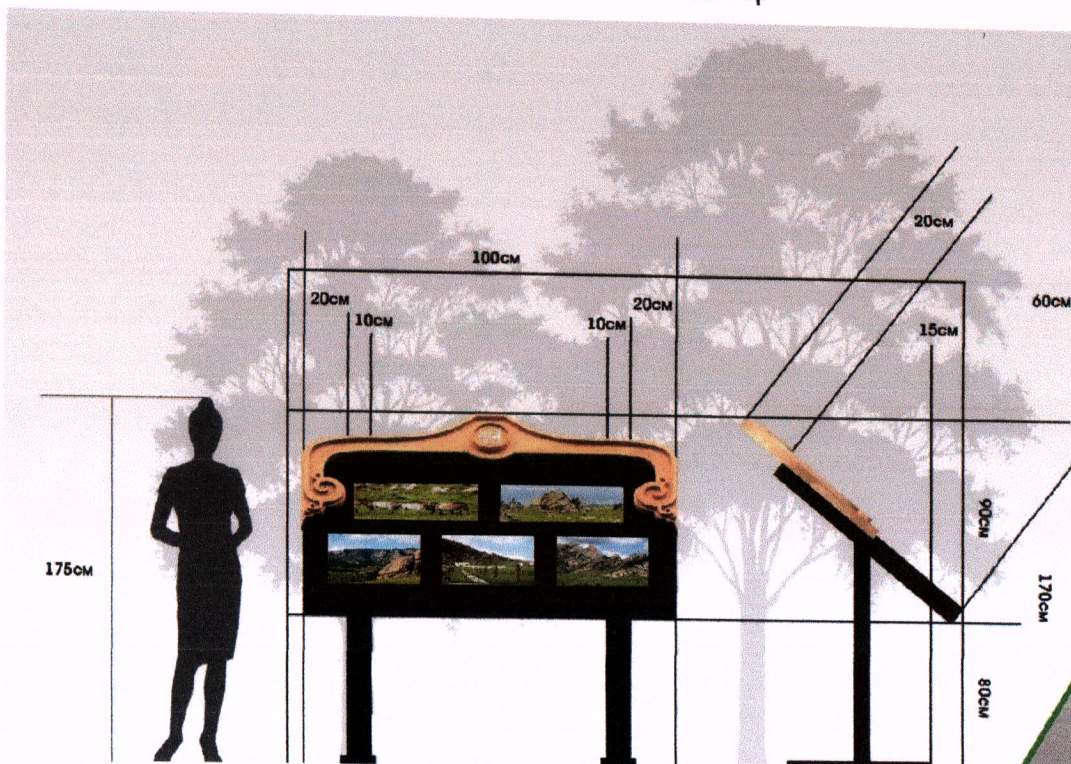


4. Мэдээллийн самбар

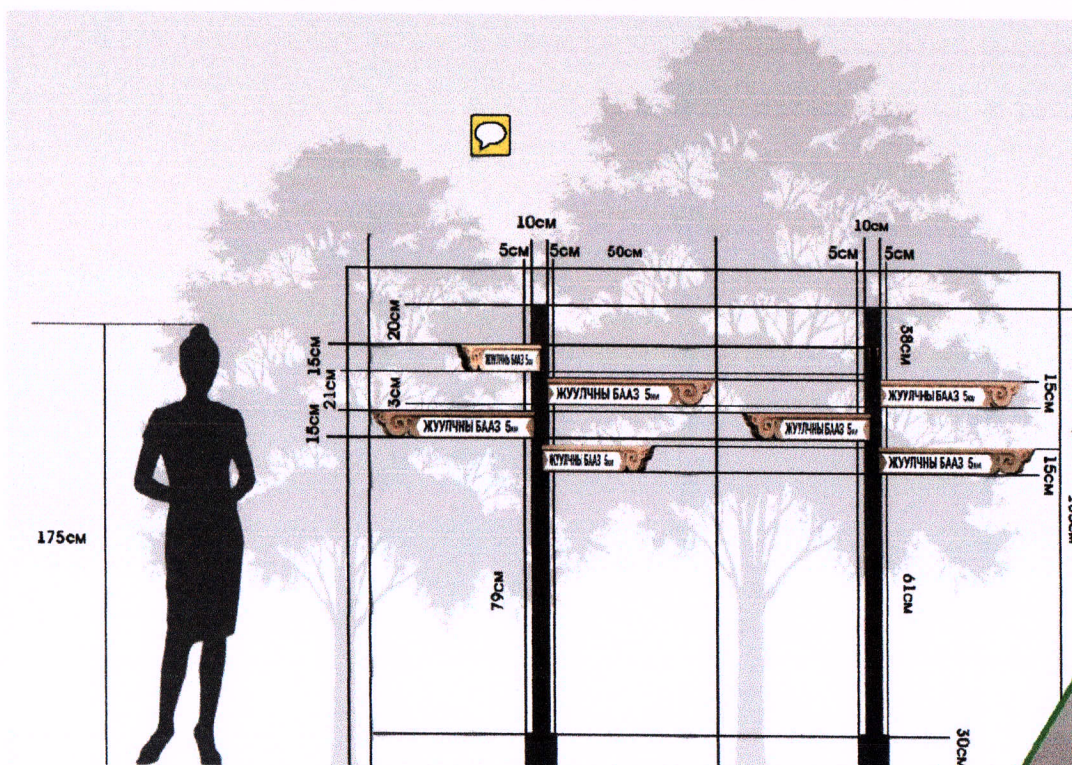
4.1 Мэдээллийн том самбар



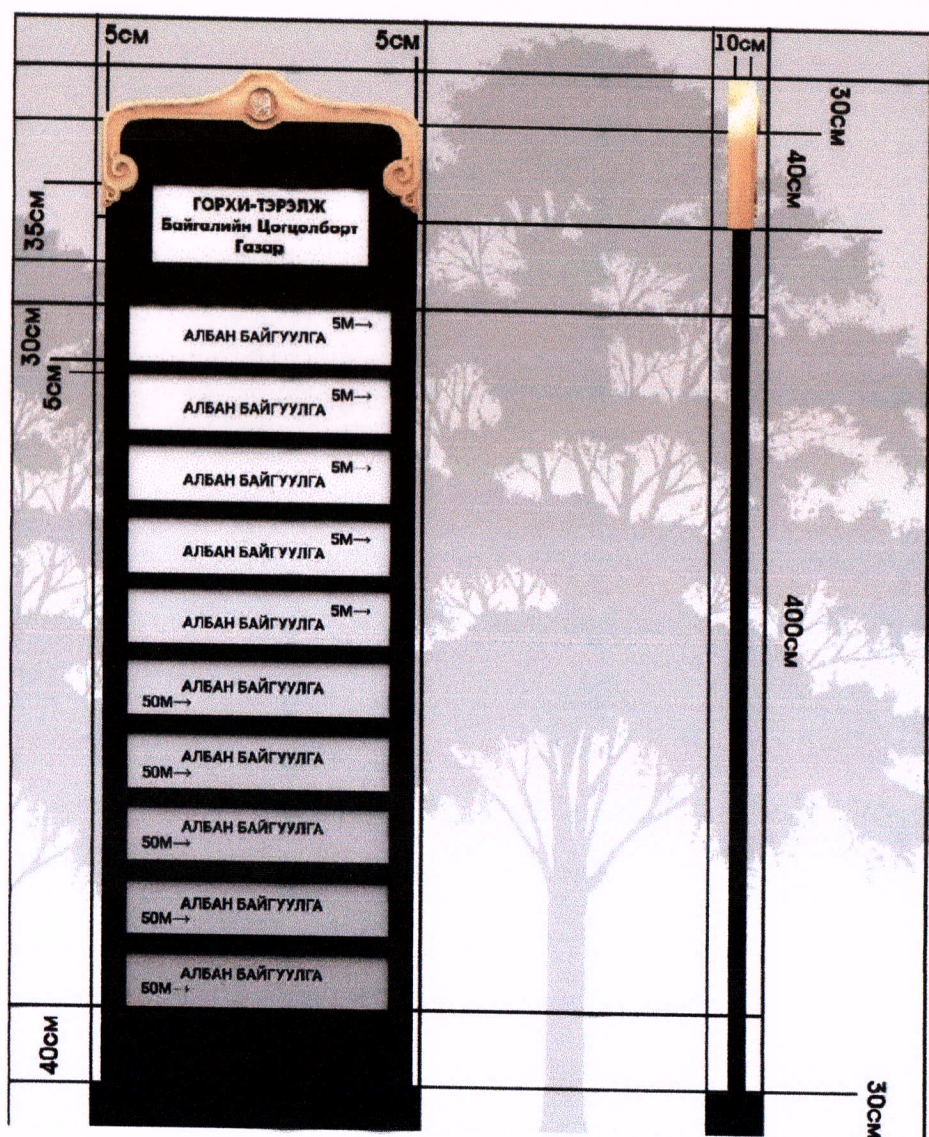
4.2 Мэдээллийн жижиг самбар



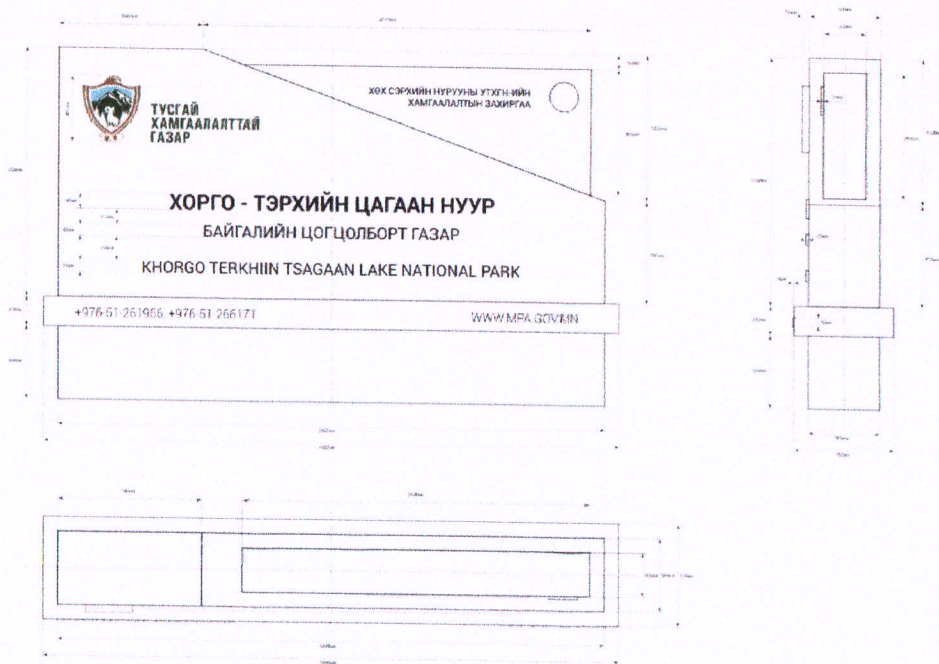
4.3 Мэдээллийн чиглэл заасан самбар



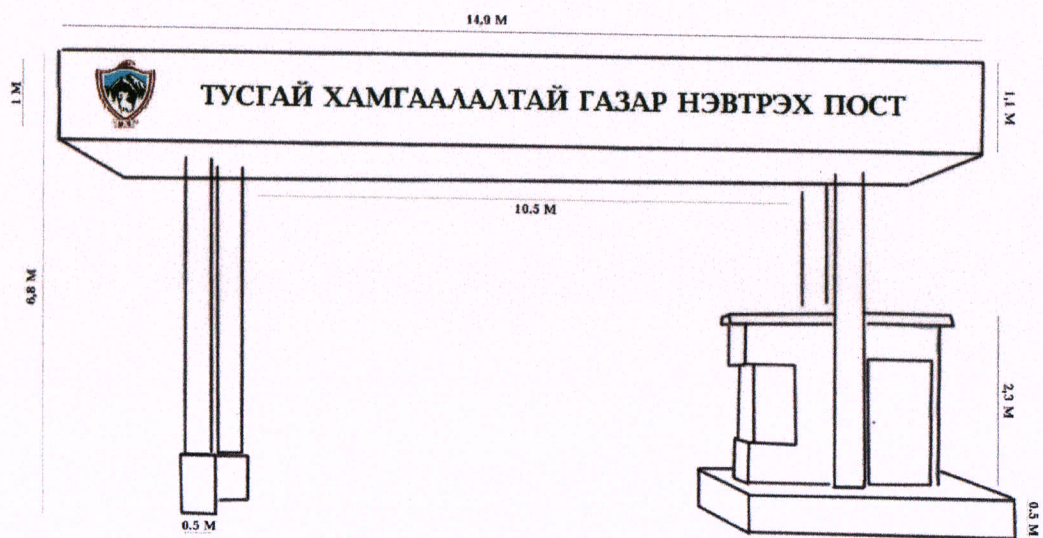
4.4 Аж ахуйн нэгжийн мэдээллийн чиглэл заасан самбар



4.5 Нэвтрэх тэмдэг



4.5 Нэвтрэх пост





Байгаль орчин, аялал жуулчлалын сайдын
2018 оны 12 дугаар сарын 11-ний өдрийн
A/498 дугаар тушаалын 4 дүгээр хавсралт

1. Нэрийн хуудас

БИЗНЕС КАРТ
Хэмжээ: 3.5 in x 2 in,
300dpi, СМҮК өнгний горим.

АЛБАН ТУШААЛТНЫ НЭР
Үсгийн хэмжээ : 10pt,
Үсгийн фонт: Roboto / Regular,
бүх үсэг томоор.

АЛБАН ТУШААЛ
Үсгийн хэмжээ: 6pt,
Үсгийн фонт: Roboto / light,
Бүх үсэг томоор,
шаардлагатай тохиолдолд
хоёр мөрөнд бичиж болно.

ХАЯГ ХОЛБОО БАРИХ МЭДЭЭЛЭЛ
Үсгийн хэмжээ: 6pt,
Үсгийн фонт: Roboto / light,

ӨНГӨ
СМҮК: 58 72 61 60, RGB: 64 43 46, #402b2e



2. Автомашины ялгах тэмдэг

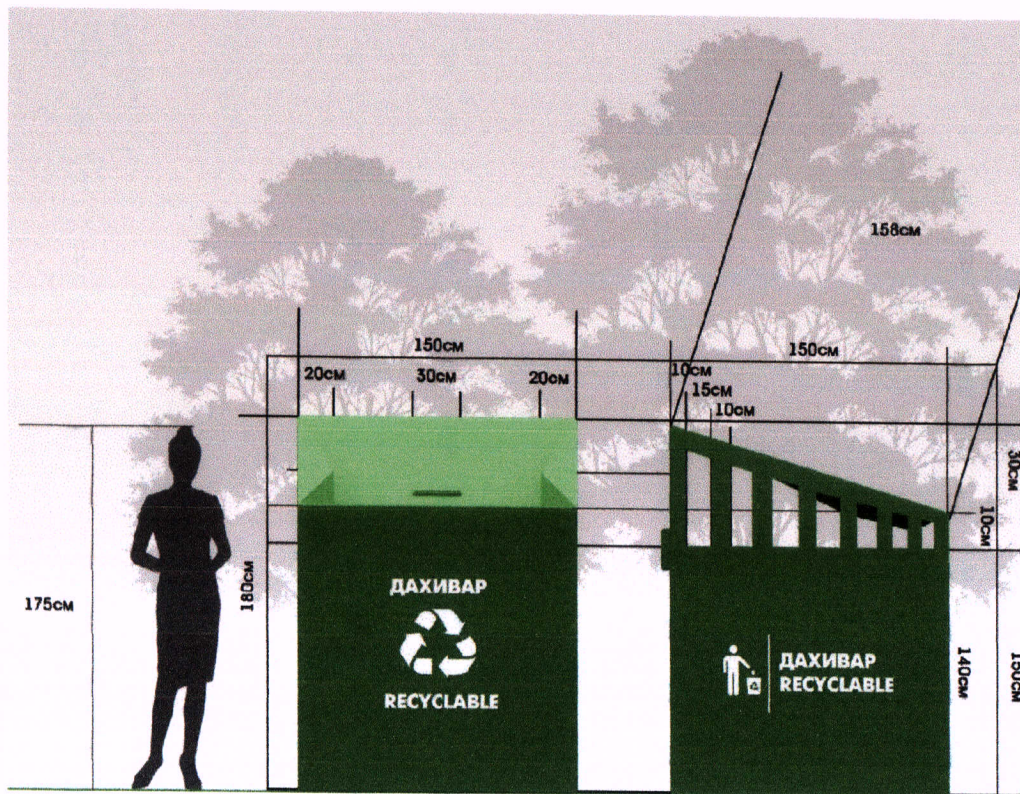


3. Мотоцикльны ялгах тэмдэг



4. Хогийн сав





5. Ариун цэврийн байгууламж

Загвар 1. Соруулдаг, усны хэрэглээ багатай.

Загвар 1: Соруулдаг, усны хэрэглээ багатай

Хүчин чадал:

- Эмэгтэй 4, эрэгтэй - 2, хөгжлийн бэрхшээлтэй 1 хүнд зориулагдсан нийт 7 хүн зэрэг ашиглах кабинтай, 4 шээлтүүр, 2 гар угаалтууртай.



Соруулдаг, эко ариун цэврийн байгууламж



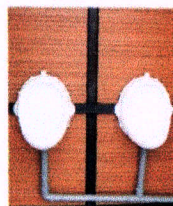
Хөгжлийн бэрхшээлтэй иргэдэд зориулсан ороо



Сууцтуур



Соруулах танк



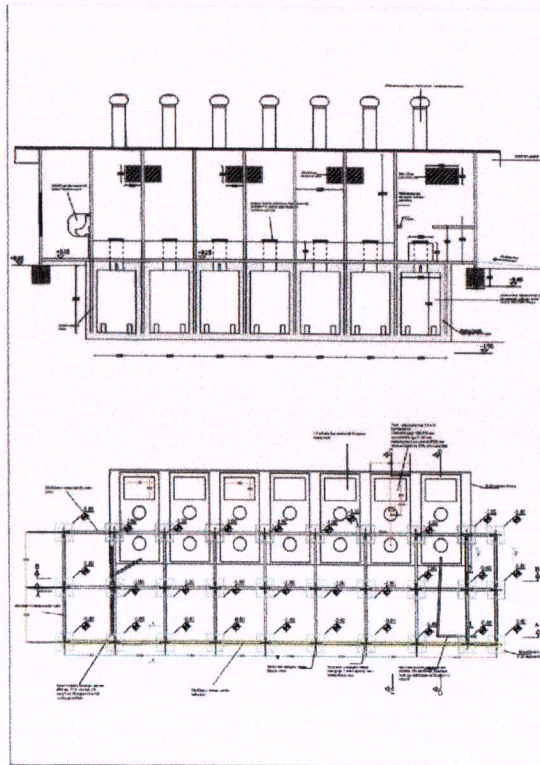
Шээлтүүр



Гар угаалтуур



Ариун цэврийн давсны сав



Загвар 2. Өтгөн, шингэнийг ялгадаг хуурайшуулах шийдэлтэй.



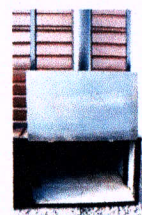
Загвар 2: Өтгөн, шингэнийг ялгадаг хуурайшуулах шийдэлтэй

Хүчин чадал:

- Нийтийн отоглох цэгийн зориулалттай: 3 кабин, шээлтүүр, гар угаалтуур бүхий шийдэлтэй.
- Амралт, сувиллын газрын зориулалттай: Ахмад настан, хөгжлийн бэрхшээлтэй хүмүүсийн тусгай хэрэгцээнд зориулсан.
- Мэдээллийн төв, сургалт, танин мэдэхүйн зориулалттай: Бохирыг бордоо болгох, шингэн бордооны туршилт хийх болохтой.



Угаалтуур, Шээлтүүр



Өтгөн хуримтлуулах суурь



Өтгөн шингэнийг ялгах суултуур



Шингэнийг хөрсөнд шингээх

7. Бичиг хэргийн хэрэгсэл



8. Албаны цүнх

